

# Inbjudan till markanvisning

## Padelhall i Hallstahammars kommun

Kommunstyrelseförvaltningen 2020

---



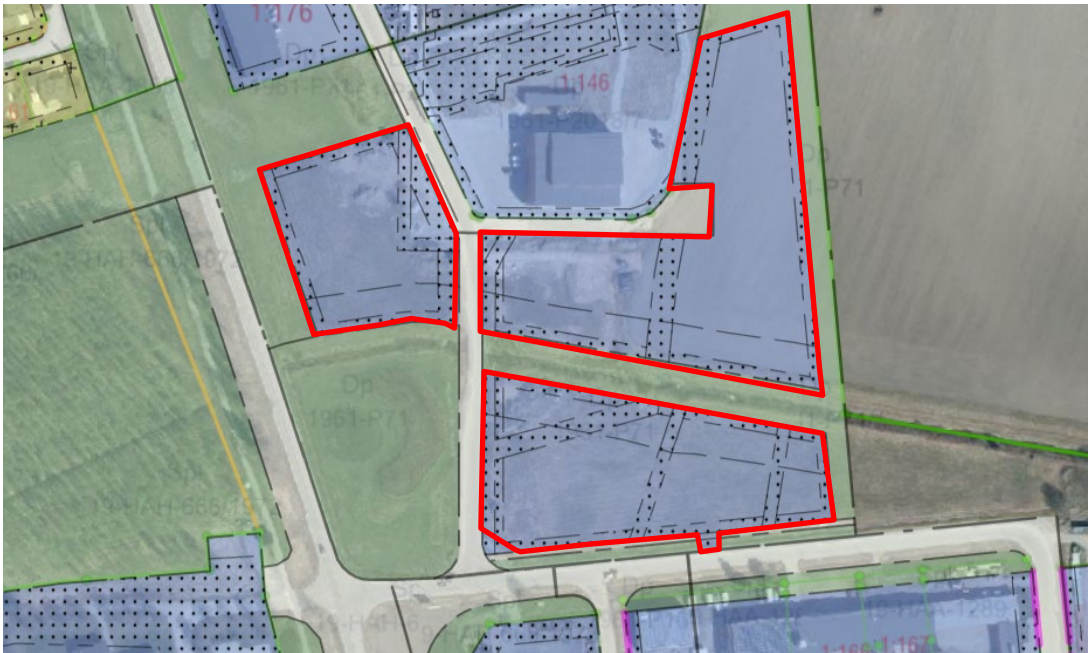
HALLSTAHAMMARS  
KOMMUN



## Padelhall i Hallstahammar – nu bjuder vi in till markanvisning

Intresset för att spela padel ökar i landet. Behovet för hallar i kommunerna är stort och Hallstahammar är inget undantag. Av kommunens lediga mark bedöms handels- och industriområdet Södra Nibble som bäst lämpad för denna typ av etablering. Marken är detaljplanlagt och planen bedöms medge uppförande av en padelhall. Nu bjuder vi in till en markanvisning på uppdrag av Kommunstyrelsen. De inkomna förslagen kommer att utvärderas av en grupp tjänstepersoner.

Läget för markanvisningen är innanför röda avgränsningslinjer i nedanstående karta. Intressenten väljer själv var padelanläggningen ska inritas inom ett av de tre områdena nedan.



## Markanvisning är första steget till ett marköverlåtelseavtal

Beslutet om vilken intressent som ska tilldelas markanvisningen tas av Kommunstyrelsen. Den intressenten som blir tilldelad markanvisningen får ensamrätt att förhandla med kommunen om att förvärva mark på Södra Nibble genom ett köpeavtal.

## Markanvisningsområdet

Markanvisningsområdet ligger centralt i kommunen, några få minuter från Hallstahammar centrum. E18 nås snabbt, och till både Västerås och Köping tar det ungefär 15 minuter med bil. Området är detaljplanlagt och byggklart, men marken är inte styckad i fastigheter. Lantmäteriförrättning för bildandet av ny fastighet för padelanläggningen krävs. Kommunen kommer att ansöka om avstyckning av fastighet i enlighet med det förslaget som tilldelas markanvisningen. Kommunen förhåller sig dock rätten att, i samråd med intressent, föreslå och företa justeringar i det vinnande förslaget om kommunen anser att det vinnande förslaget kan förbättras. Köparen av marken bekostar avstyckning.

## Markpris

Fast pris för marken är 120 kr/kvm.

Utöver köpeskillingen för marken tillkommer anslutningsavgifter för el, vatten, avlopp, fiber, samt bygglov och eventuella övriga myndighetsavgifter, allt enligt gällande taxor när avtal upprättas. Alla ledningar finns i områdets gator.



## Parkering

All bil- och cykelparkering som krävs för verksamheten ska inrymmas inom fastigheten.

## Inlämningskrav

För att kommunen ska kunna bedöma förslaget behöver samtliga handlingar för nedanstående punkter skickas med vid inlämningen. För att erhålla markanvisning måste intressenten, enligt kommunens bedömning, ha den kompetens och stabilitet som krävs för att kunna genomföra projektet.

- Företagets/intressentens namn, organisationsnummer, adress och kontaktperson.
- Beskrivning av anläggningen där intressentens ambitioner med anläggningen framgår.
- Situationsplan krävs, ritat på kartan som finns att ladda ner från hemsidan. Även positivt med fasadskisser och illustrationer.
- Redovisning av parkeringslösningar och antal parkeringsplatser.
- Tidplan och eventuell referens från liknande projekt.

Alla ritningar som lämnas in som DWG ska också lämnas in som PDF

## Bedömningsgrunder

De inlämnade förslagen kommer att utvärderas av en grupp tjänstepersoner. Beslutet om vilken intressent som får teckna marköverlåtelseavtal tas därefter av Hallstahammars kommunstyrelse. Det inlämnade förslaget ska följa gällande detaljplan, Södra Nibble 1 PL. 201.

Det inlämnade förslaget, som enligt en helhetsvärdering ger den sammantaget bästa padelanläggningen för kommunen och kunderna, kommer att tilldelas markanvisningen.

Bedömningsgrunderna är följande, och ej rangordnade:

### Disponeringen av fastigheten – situationsplan

Intressenten ska rita en situationsplan där det tydligt framgår hur den kommande fastigheten kommer se ut med tänkta fastighetsgränser, och hur ytorna är tänkta att disponeras inom fastigheten. Det är viktigt att den mark som eventuellt "blir över" och inte ingår i den tänkta fastigheten för padelanläggningen, kan utgöra en funktionell, ändamålsenlig och säljbar fastighet.

### Service som kommer bedrivas på anläggningen kommer bedömas

Eventuell service utöver det som kan förväntas i en padelhall kommer påverka utvärderingen positivt.

### Gestaltning

Ambitionsnivån gällande fasader och materialval kommer bedömas. Padelhallen får gärna vara estetiskt tilltalande, och innehålla exempelvis glaspardier eller annat som ger liv till fasaderna.

### Nya arbetstillfällen

Om verksamheten som kommer bedrivas medför tillskapande av arbetstillfällen räknas detta som mycket positivt i utvärderingen.

### Ekonomisk situation

Kommunen gör en värdering av intressentens ekonomiska situation och genomförandeförmåga.



## Erfarenhet och tidplan

En enklare tidplan ska redovisas, och även information om referensprojekt om sådana finns.

En uppstart av projektet kan i princip påbörjas så snart ett köpeavtal är upprättat, då inriktningen är att en avstyckning av fastighet kan pågå parallellt.

## Inlämning

Förslagen ska skickas via e-post till [kommunstyrelsen@hallstahammar.se](mailto:kommunstyrelsen@hallstahammar.se) eller via brev till  
*Hallstahammars kommun*  
*Kommunstyrelseförvaltningen*  
*734 80 Hallstahammar*

Sista inlämningsdag är 2021-02-10. E-post ska märkas med ämnet; *"Markanvisning Padelhall"*  
Inlämnade handlingar ska vara på svenska. Avtal tecknas på svenska.

## Utvald intressent får erbjuda att teckna köpeavtal

Så snart utvärderingen är klar och kommunstyrelsen tagit beslut kommer kommunen att kontakta utvald intressent.

## Bilagor

Samtliga bilagor finns att ladda hem från kommunens webbplats.

Dessa är:

- PM markanvisning padelhall
- Gällande detaljplan
- Grundkarta i PDF och DWG

## Tidplan

2021-02-10	Sista dag för inlämning av förslag
Mars 2021	Bedömd tid för beslut om tilldelning

## Kontakt och Frågor

Länkar till de handlingar som ligger till grund för markanvisningen finns på Hallstahammars kommuns webbplats,

<https://www.hallstahammar.se/underwebb/samhallsplanering/markanvisning-for-byggaktorer/pagaende-markanvisningar>

Intressenter som avser delta i markanvisningen ska hålla sig uppdaterad med information som uppdateras på webbplatsen.

All kontakt och frågor som berör markanvisningen ställs skriftligen genom e-post till [kommunstyrelsen@hallstahammar.se](mailto:kommunstyrelsen@hallstahammar.se)

E-post ska märkas med ämnet; *"Markanvisning Padelhall"*

Frågor och svar av allmänt intresse kan komma att publiceras på webbplatsen.